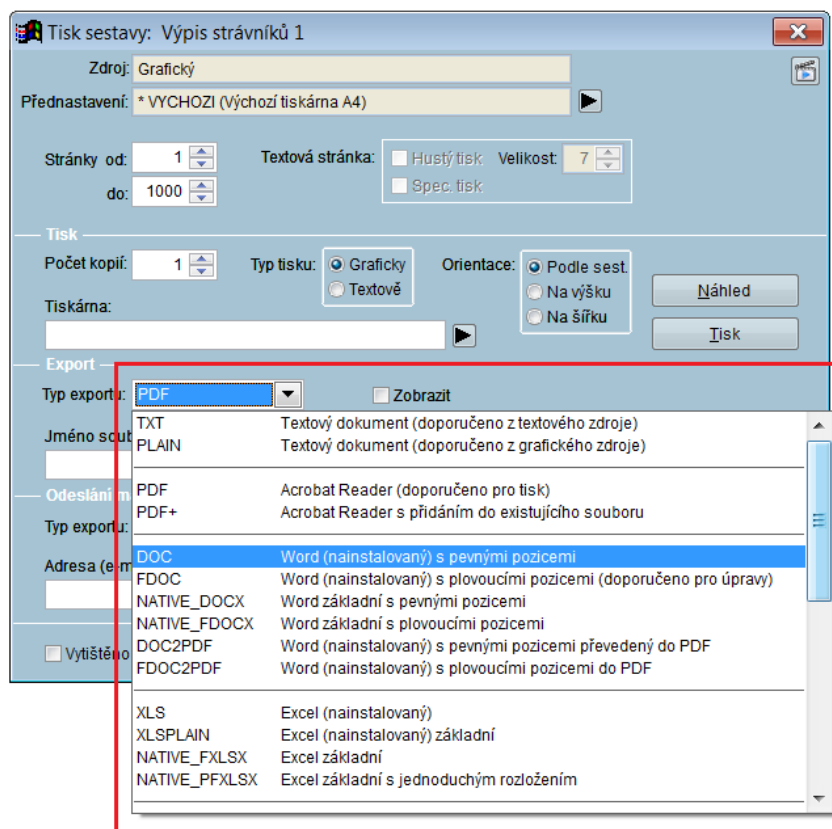


# Novinky v systému ProVIS 1.62 a Společné 1.62

## Nová verze exportu sestav s novými formáty a vylepšením stávajících formátů

V nastavení tiskových sestav jsme přidali v sekci **Export** několik nových typů exportu:

- export obrázků do DOC
- fungující export do FDOC pro jídelníčky
- DOC a XLS bez nainstalovaného MS Office
- export do obrázkových formátů (JPG, PNG apod.)

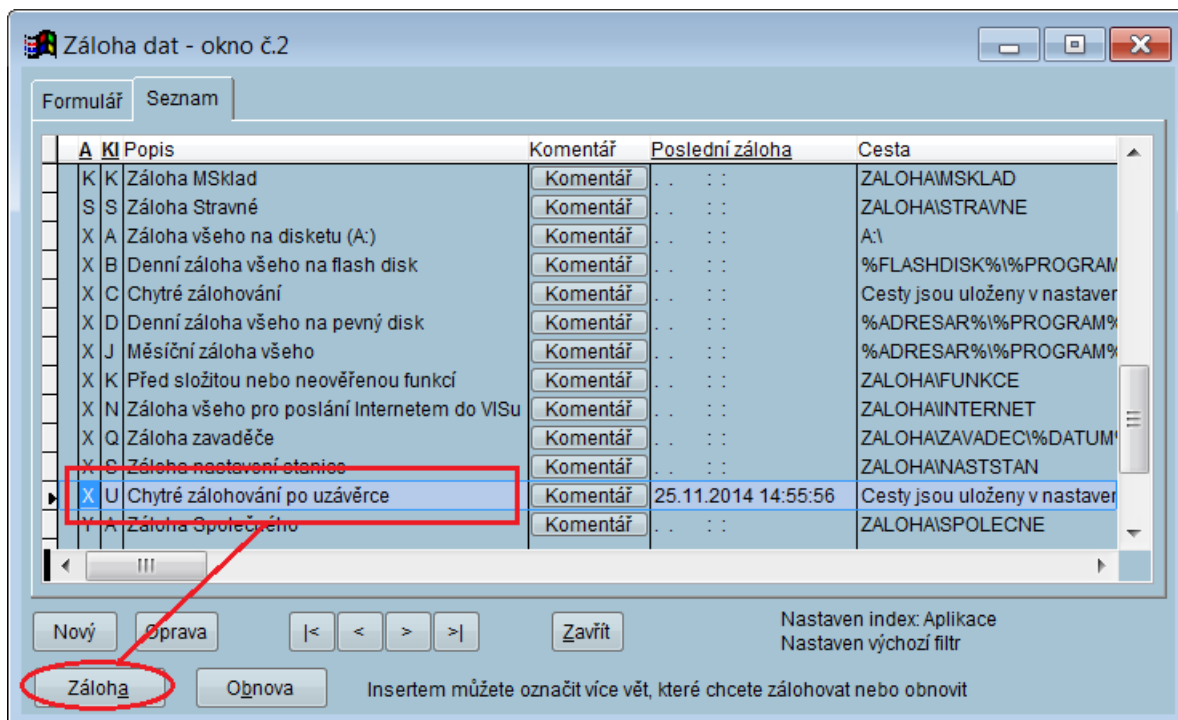


Vylepšili jsme též tzv. „orezáni“ okrajů sestav. Sestavy se tak tisknou ve všech formátech stejně.



## Chytré zálohování po uzávěrce

Uživatel programu si může po uzávěrce (nebo kdykoliv jindy) nově vytvořit do samostatné a speciálně pojmenované složky zálohu dat, která nebude nikdy v budoucnu přepsána jinou chytrou zálohou dat.

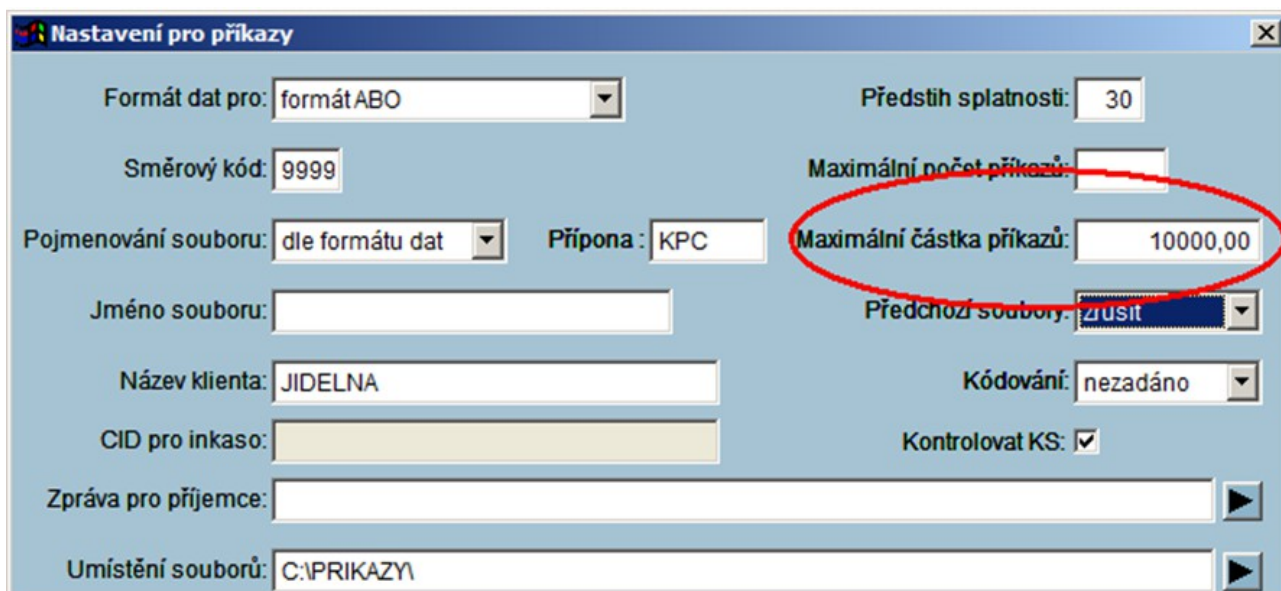


### Automaticky vytvořená složka se zálohou



## ***Modul Banka – možnost nastavení limitu na celkovou částku příkazů v jednom souboru.***

Další novinka zaujme jistě ty uživatele modulu Banka, kteří mají ve své bance nastaven denní limit provedených plateb v jednom souboru.



The screenshot shows a dialog box titled "Nastavení pro příkazy" with the following fields and values:

- Formát dat pro: formát ABO
- Předstih splatnosti: 30
- Směrový kód: 9999
- Maximální počet příkazů: (empty)
- Pojmenování souboru: dle formátu dat
- Přípona: KPC
- Maximální částka příkazů: 10000,00** (highlighted with a red circle)
- Jméno souboru: (empty)
- Předchozí soubor: zUSIT
- Název klienta: JIDELNA
- Kódování: nezadáno
- CID pro inkaso: (empty)
- Kontrolovat KS:
- Zpráva pro příjemce: (empty)
- Umístění souborů: C:\PRIKAZY

## ***Další novinky***

- podpora nových terminálů Nero a Duo (TC10).
- výpis stanic, na které se ještě čeká při pozastavení.
- ve společném nastavení volba pro frekvenci přiznání, která přednastavuje období pro přiznání DPH